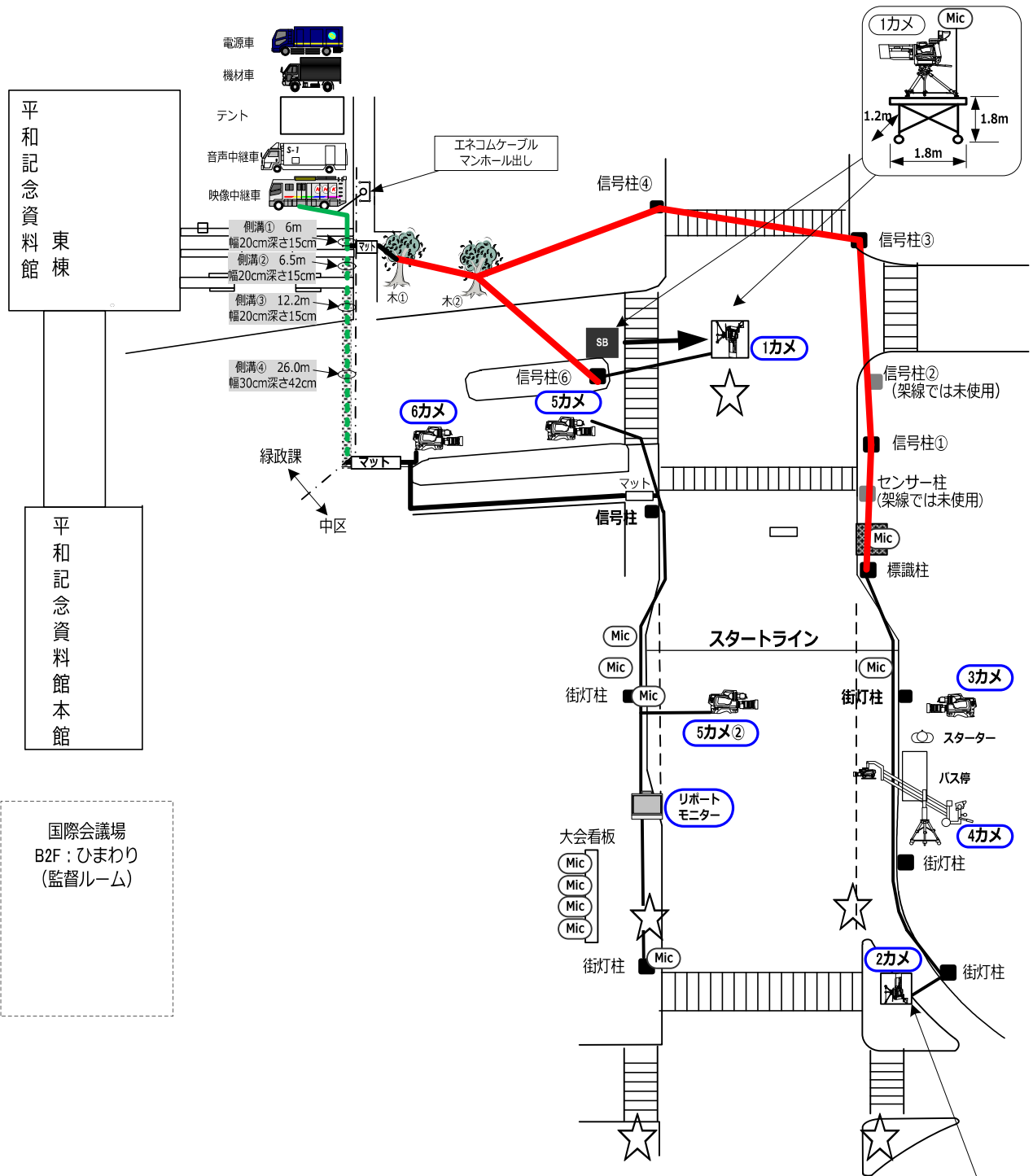


# スタート カメラ配置図

# スタート時

スタート

☆ がカメラゾーン

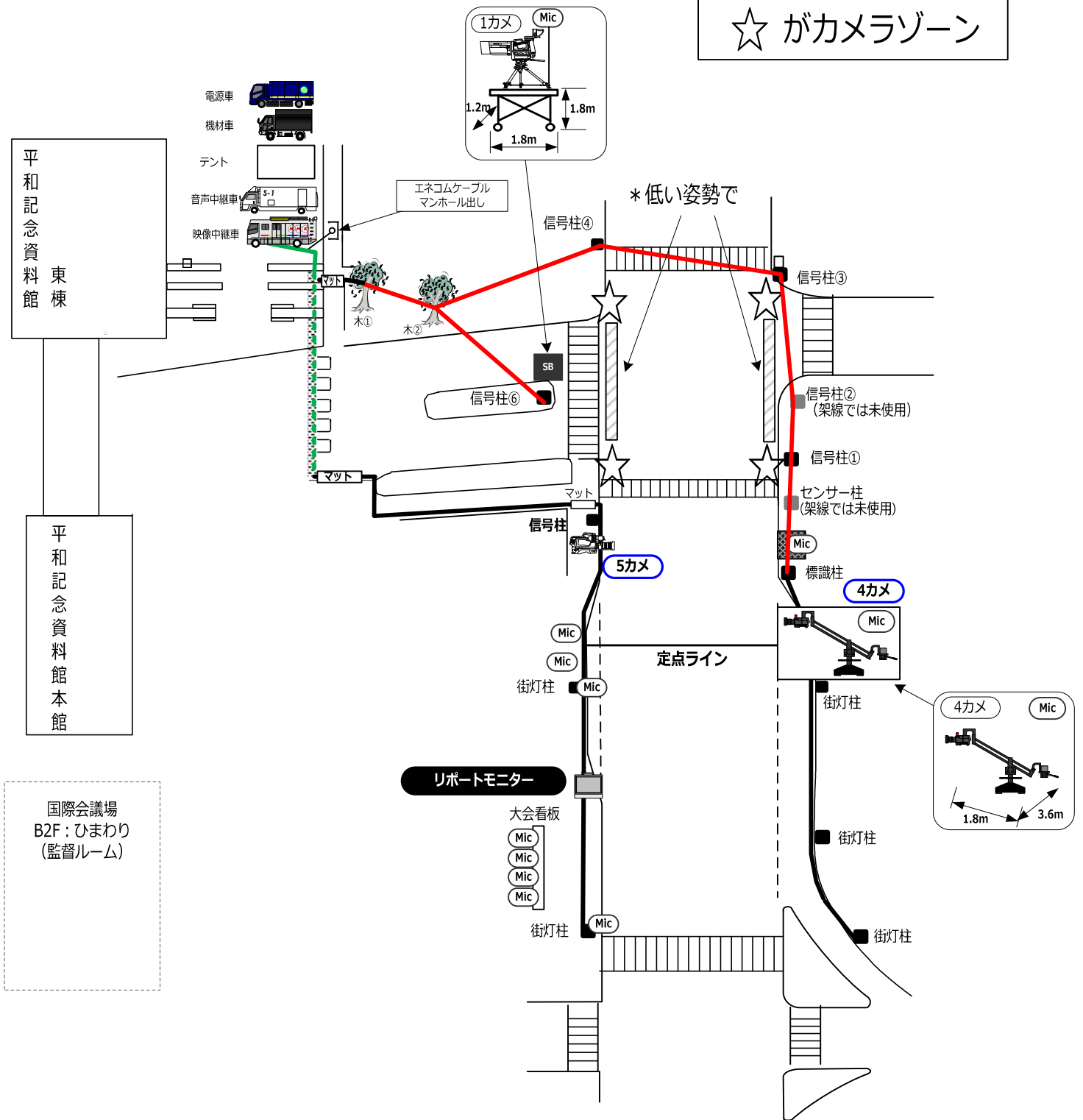


- 1月16日(火)      ワイヤー布設
- 1月17日(水)~21日(日)      ケーブル布設 (上空)
- 1月17日(水)~21日(日)      ケーブル布設 (地上)
- 1月18日(木)、19日(金)、21日(日) 日中のみ (地上)
- ※上記以外は黒線部分の布線はありません

# 7区定点5.2km(7区選手1周目) のカメラゾーン

定点5.2km

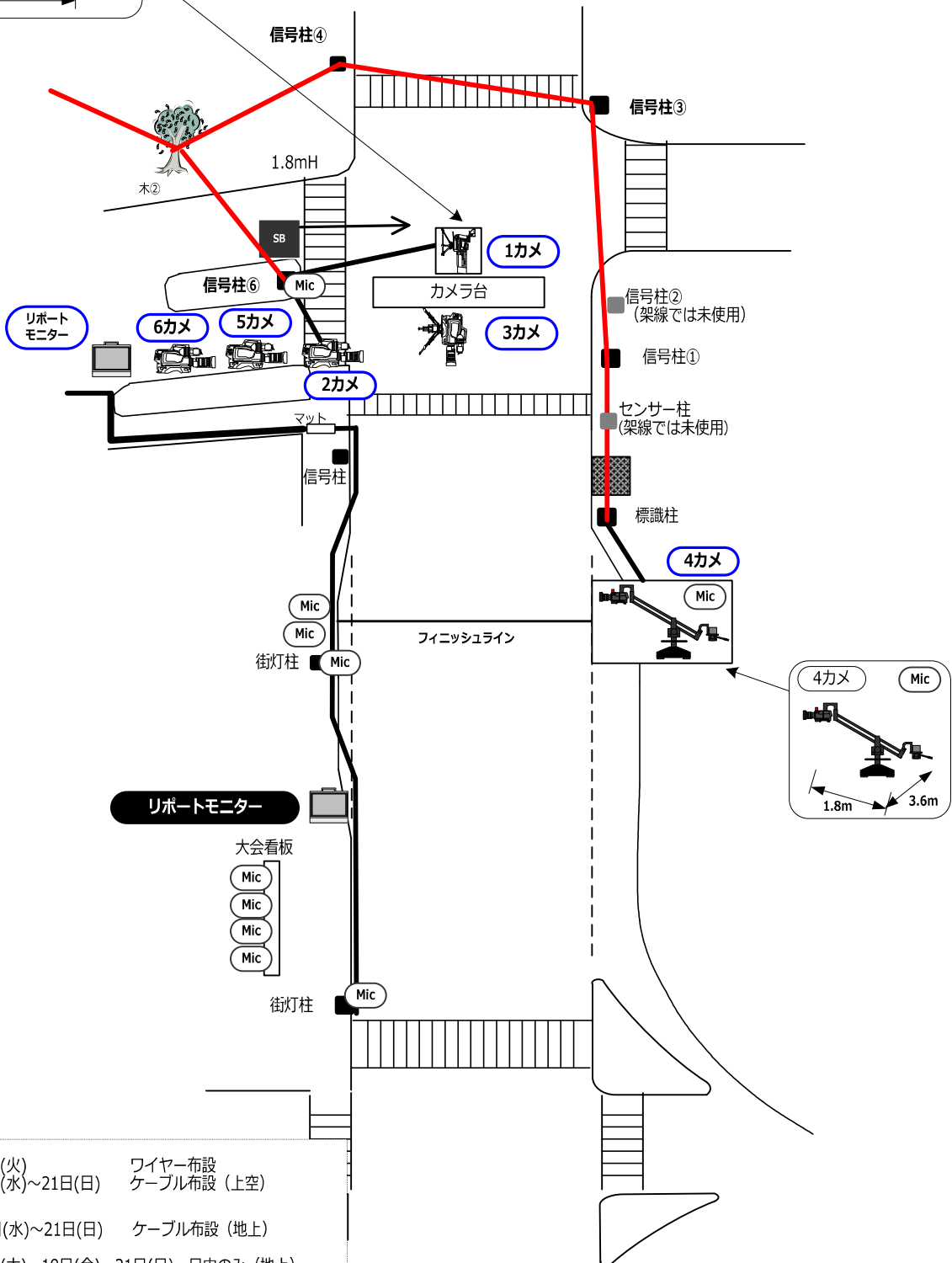
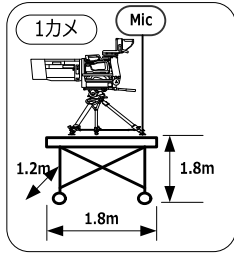
☆ がカメラゾーン



- 1月16日(火)      ワイヤー布設  
— 1月17日(水)~21日(日)      ケーブル布設 (上空)
- 1月17日(水)~21日(日)      ケーブル布設 (地上)
- 1月18日(木)、19日(金)、21日(日) 日中のみ (地上)  
 ※上記以外は黒線部分の布線はありません

# フィニッシュ カメラ配置図 フィニッシュ時

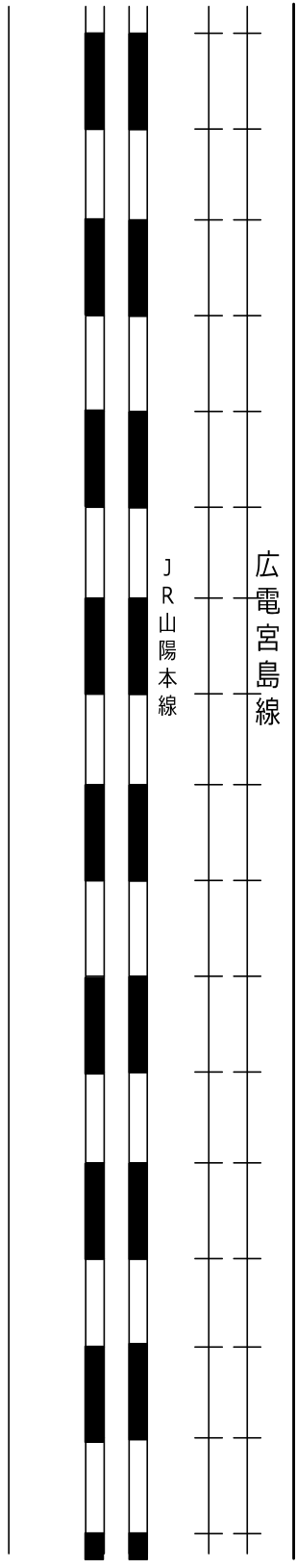
フィニッシュ



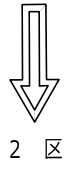
- 1月16日(火) ワイヤー布設
- 1月17日(水)~21日(日) ケーブル布設 (上空)
- 1月17日(水)~21日(日) ケーブル布設 (地上)
- 1月18日(木)、19日(金)、21日(日) 日中のみ (地上)
- ※上記以外は黒線部分の布線はありません

# 第1中継所 カメラ配置図

☆がカメラゾーン



至庚午橋



2区

2カメ



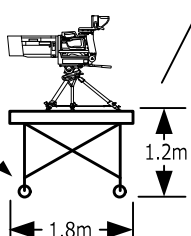
第1中継線

NTT井口明神2-10 8L3

中電アラテ支34次1  
NTT井口明神2-10幹 8L2D

1カメ

白線から出ない事

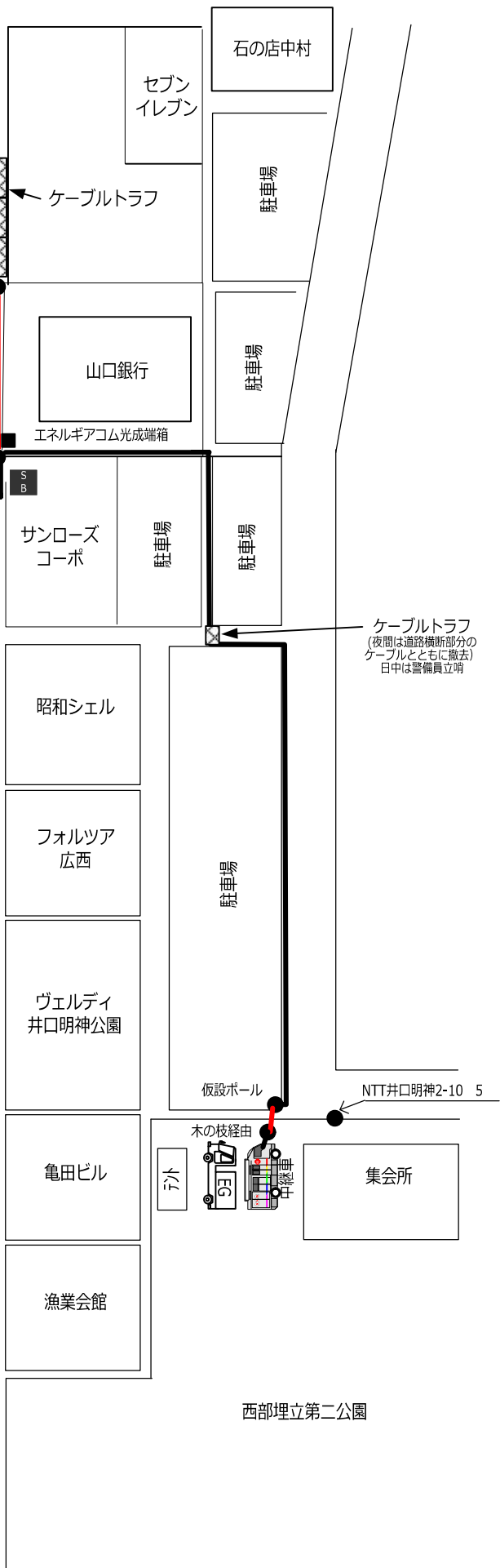


カメラは台と共に  
交通規制で路上に移動

宮島街道



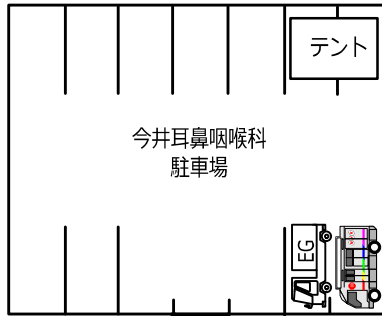
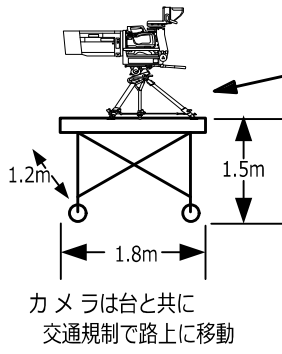
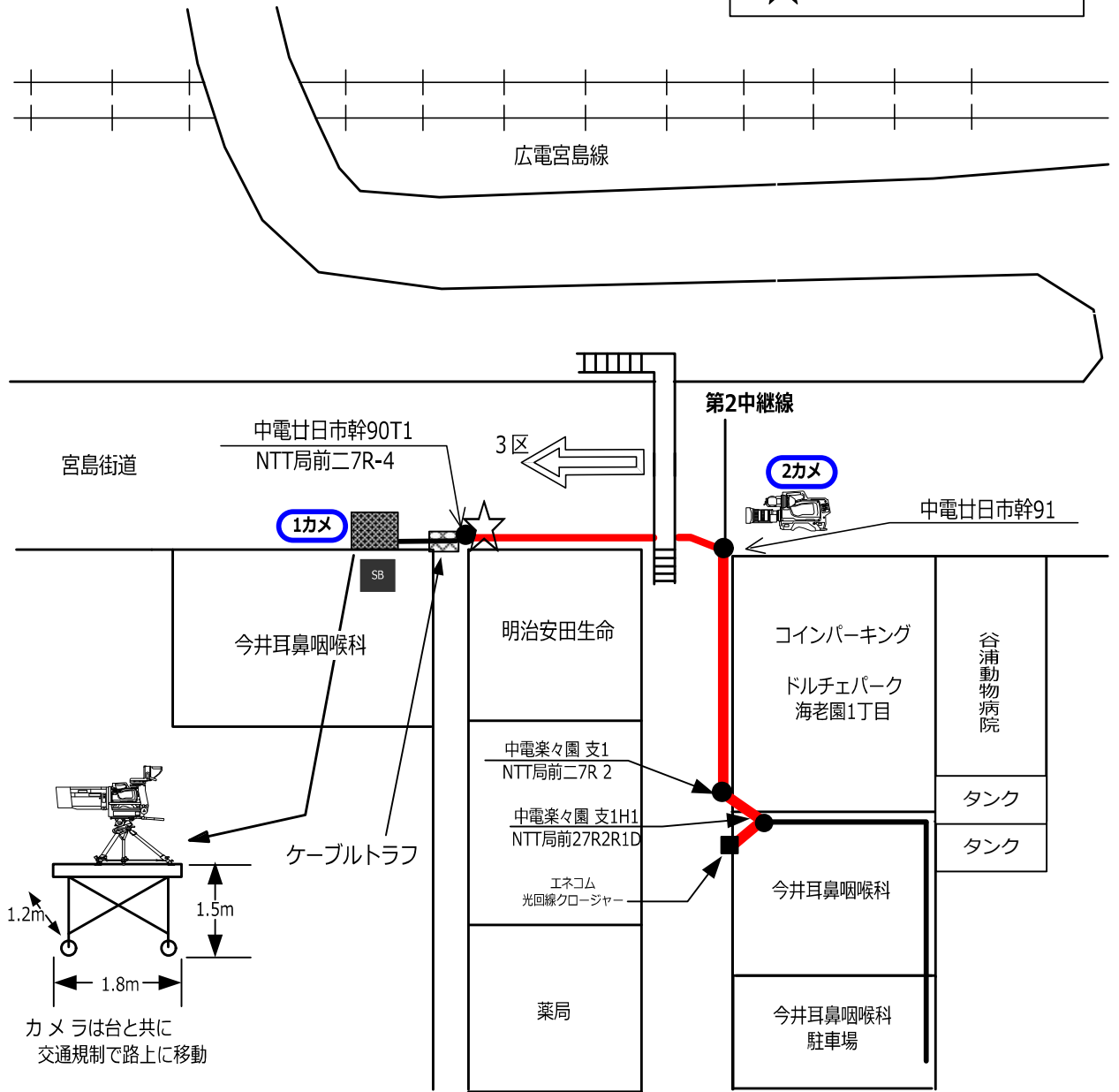
至五日市



- 電柱等の事前架線
- 大会リハーサル日(1月19日)  
大会当日(1月21日)の布線

# 第2中継所 カメラ配置図

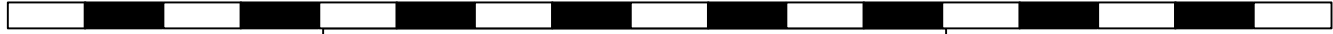
☆がカメラゾーン



— 電柱等の事前架線  
 — 大会リハーサル日(1月19日)  
 — 大会当日(1月21日)の布線

# 第3中継所 カメラ配置図

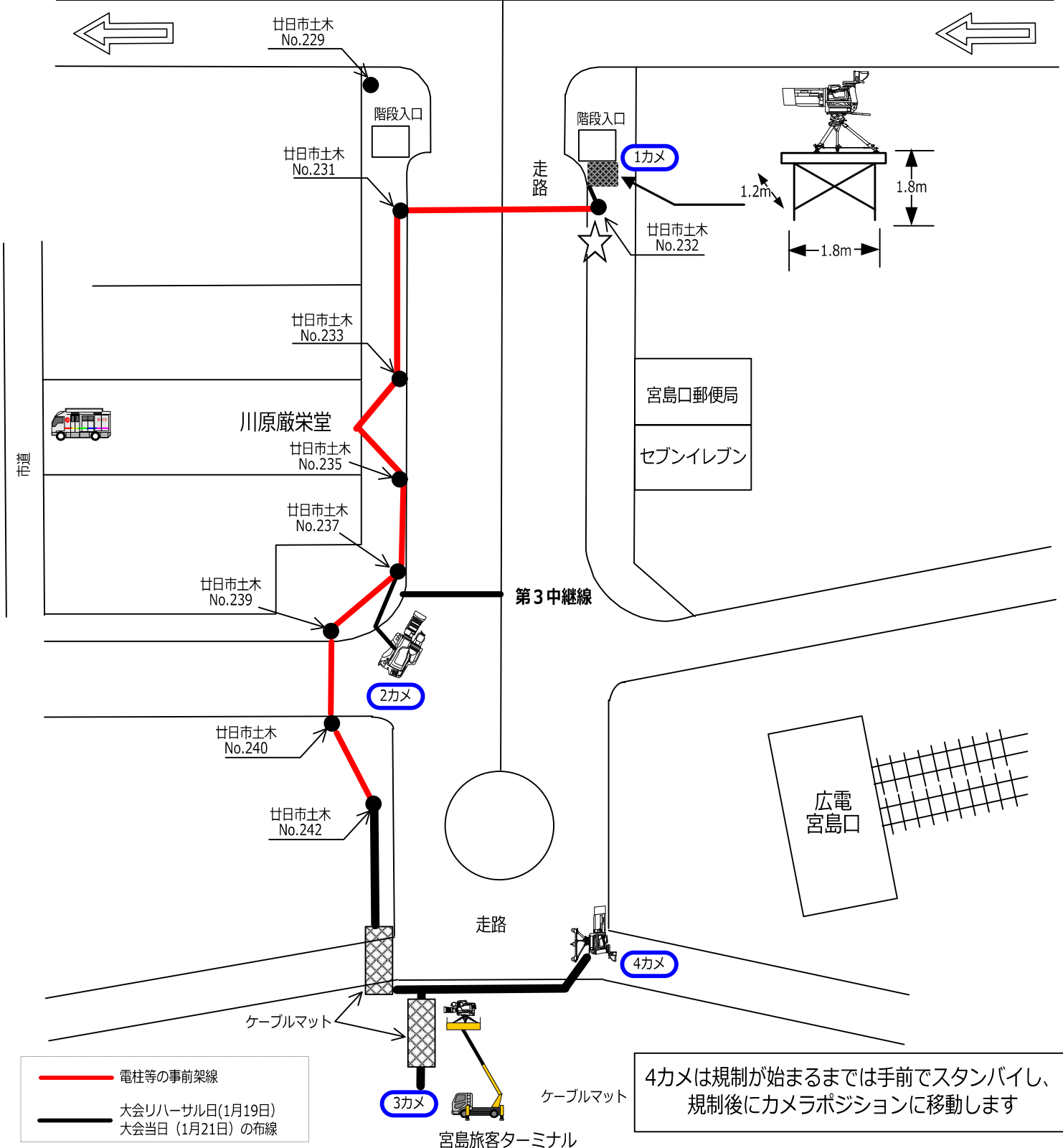
☆がカメラゾーン



J R 宮島口駅

至阿品

至前空駅東 折り返し点



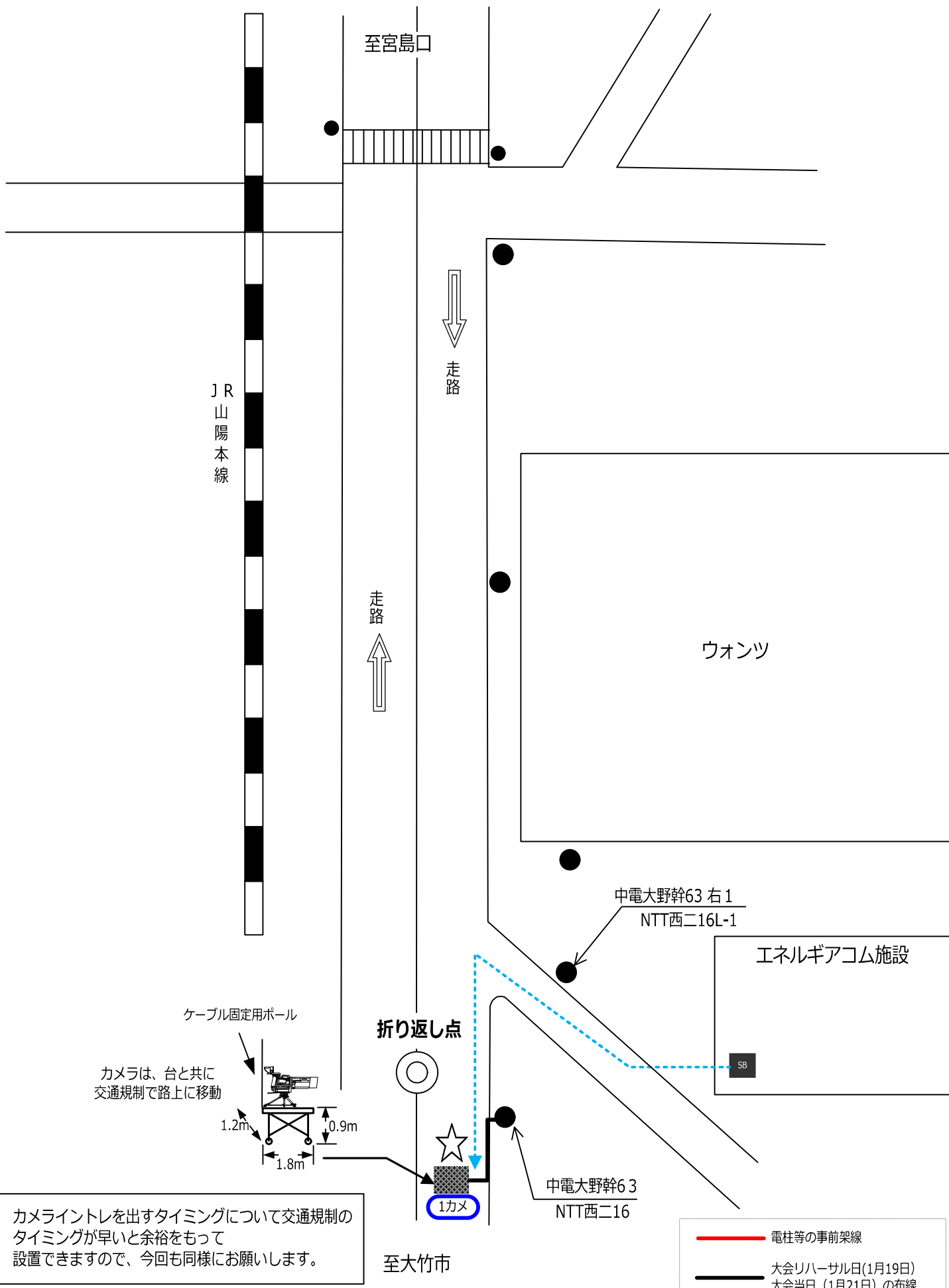
— 電柱等の事前架線  
— 大会リハーサル日(1月19日)  
— 大会当日(1月21日)の布線

4カメは規制が始まるまでは手前でスタンバイし、規制後にカメラポジションに移動します

宮島旅客ターミナル

# 折り返し カメラ配置図

☆がカメラゾーン



JR 山陽本線

至宮島口

走路  
↓

走路  
↑

ウオンツ

中電大野幹63 右1  
NTT西二16L-1

エネルギーコム施設

SB

折り返し点

カメラは、台と共に  
交通規制で路上に移動

1.2m  
0.9m  
1.8m

ケーブル固定用ポール

☆  
1カメ

中電大野幹63  
NTT西二16

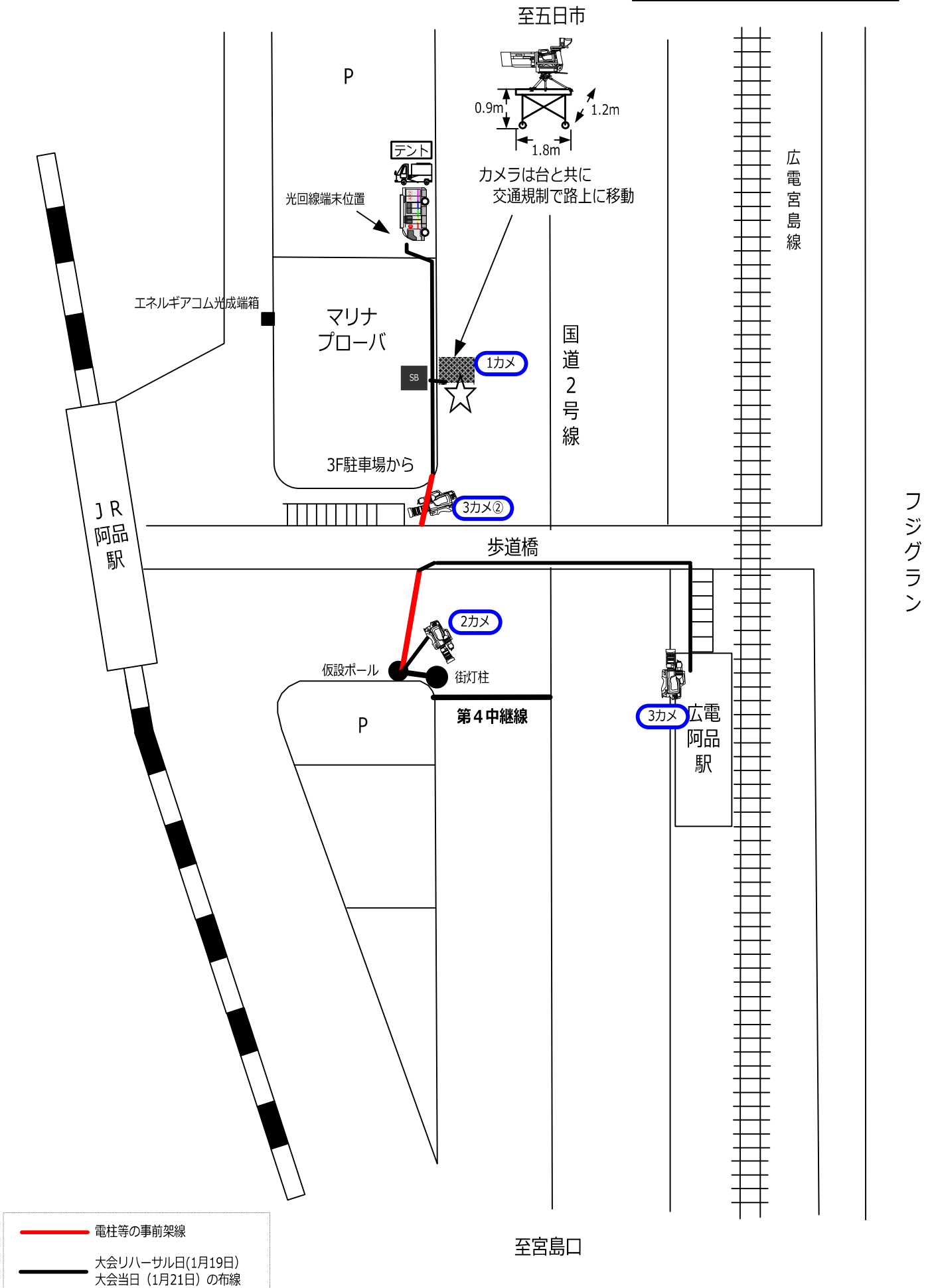
至大竹市

カメライントレを出すタイミングについて交通規制の  
タイミングが早いと余裕をもって  
設置できますので、今回も同様をお願いします。

— 電柱等の事前架線  
— 大会リハーサル日(1月19日)  
大会当日(1月21日)の布線

# 第4中継所 カメラ配置図

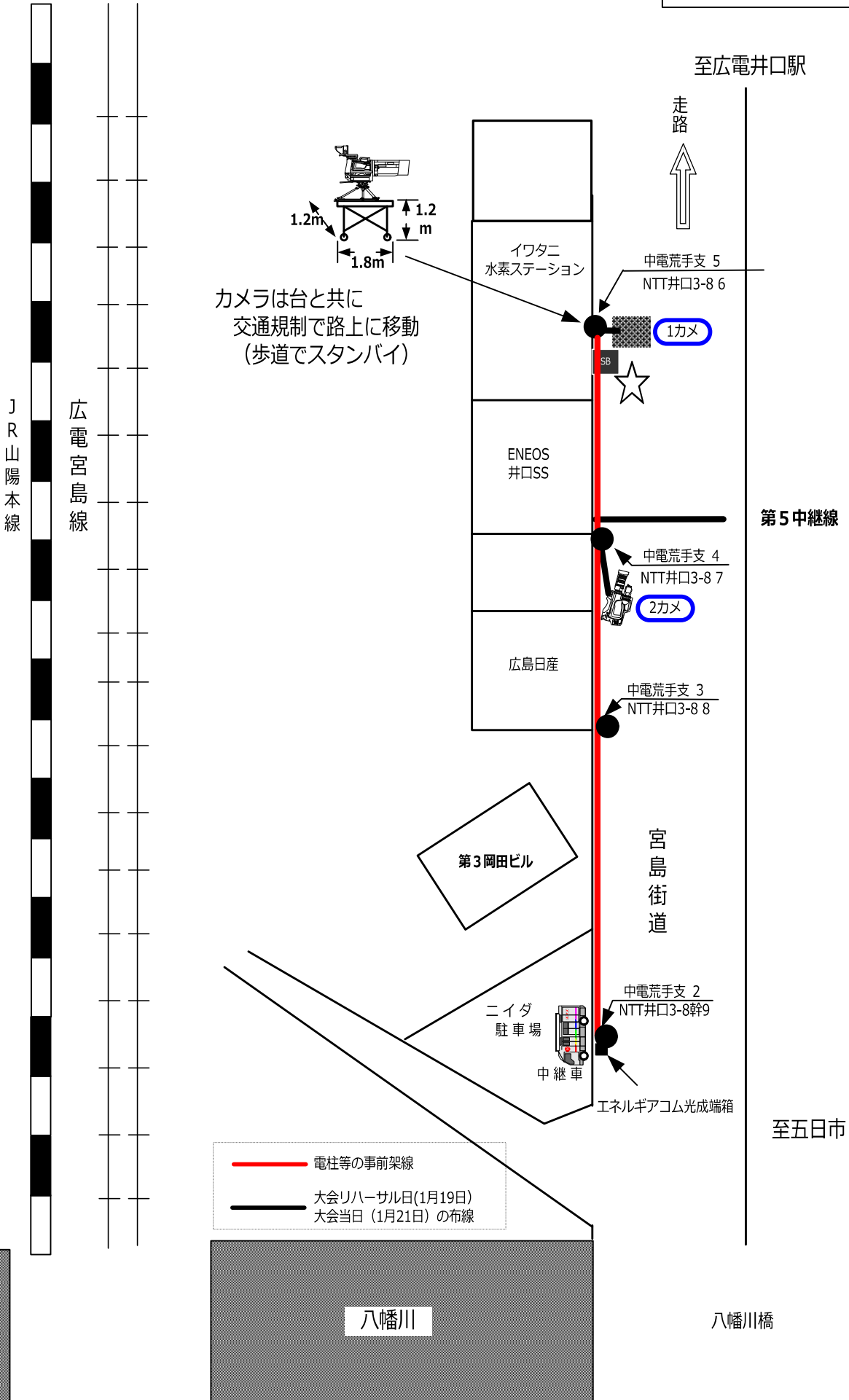
☆がカメラゾーン





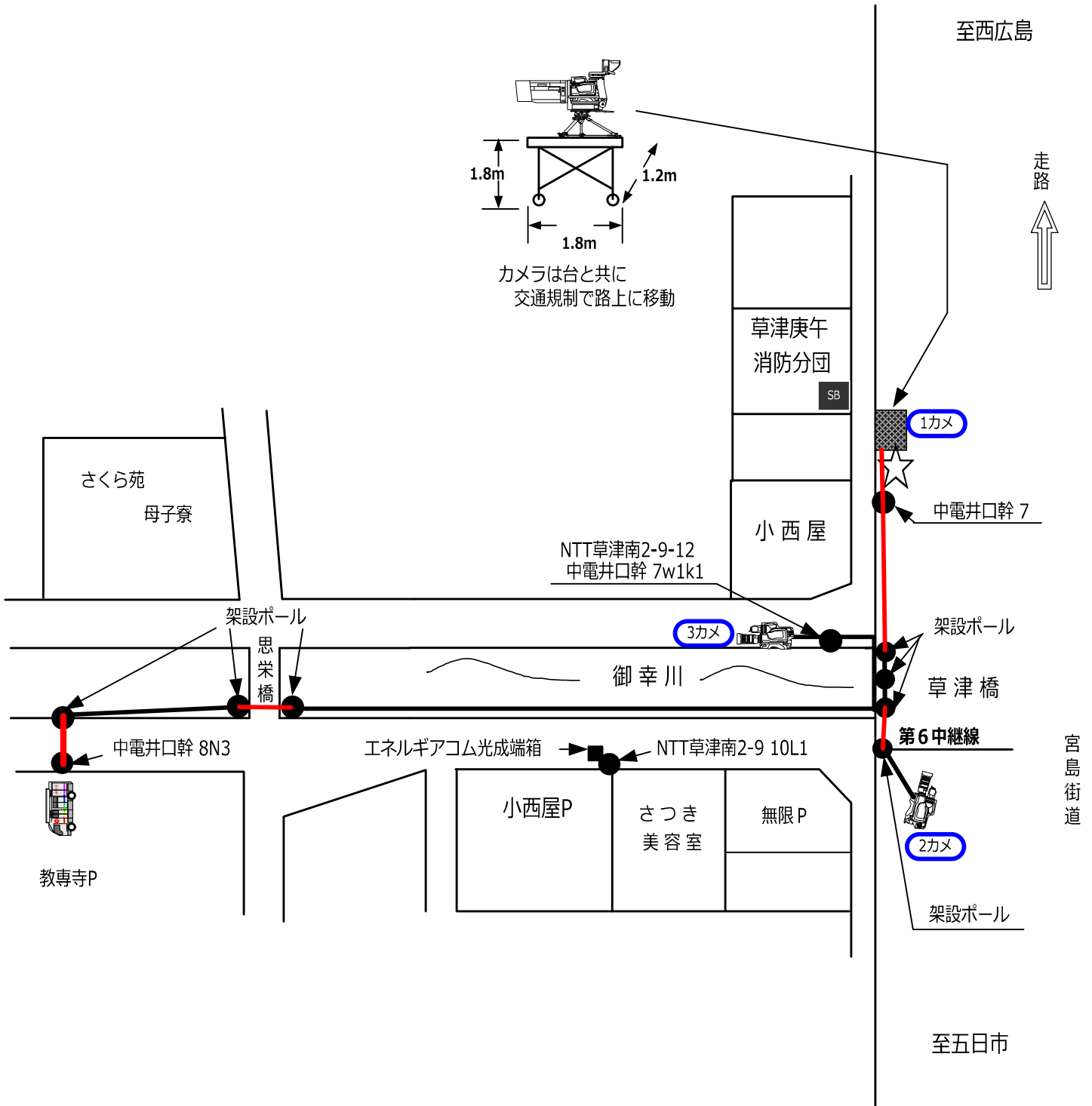
# 第5中継所 カメラ配置図

☆がカメラゾーン



# 第6中継所 カメラ配置図

☆がカメラゾーン



— 電柱等の事前架線

— 大会リハーサル日(1月20日)  
大会当日(1月22日)の布線

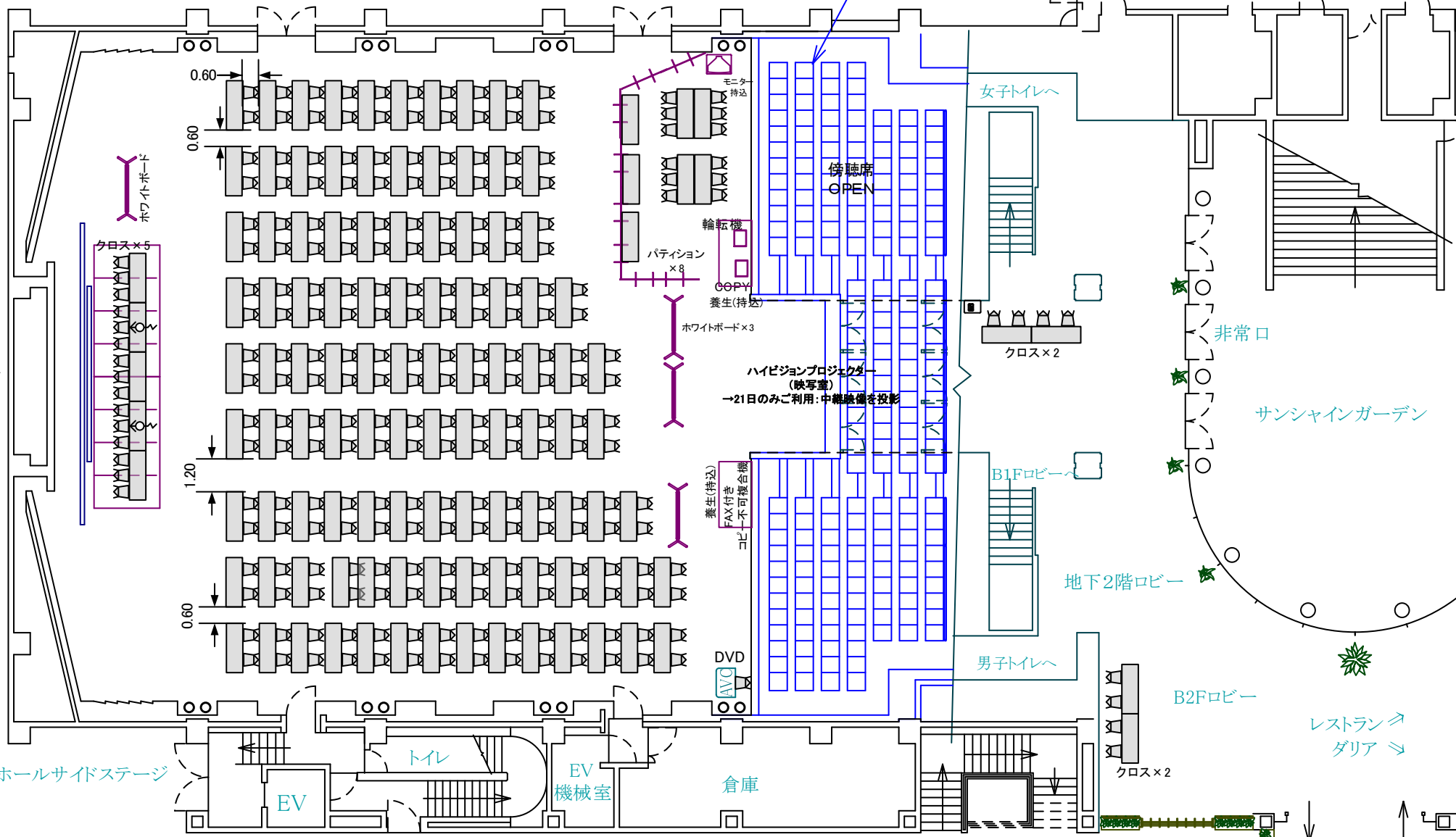
サービス通路 プレスルーム 国際会議ホール(ヒマワリ)

サービス通路

傍聴席198席

レストラン厨房

スクリーン(大)  
→21日のみ  
ステージ×8  
ワイヤレス×2  
B2F



女子トイレへ

傍聴席  
OPEN

非常口

サンシャインガーデン

B1Fロビーへ

地下2階ロビー

男子トイレへ

B2Fロビー

レストラン  
ダリア

ホールサイドステージ

トイレ

EV  
機械室

倉庫

DVD  
AVC

クロス×2

階段

エスカレーター

エスカレーター

クロス×5

ホワイトボード

0.60

0.60

1.20

0.60

モニター  
持込

回転機

パーティション  
×8

GOOPY

養生(持込)

ホワイトボード×3

ハイビジョンプロジェクタ  
(映写室)

→21日のみご利用: 中継機を投影

クロス×2

養生(持込)

FAX付き

コピー不可複合機

コピー

地下2階ロビー

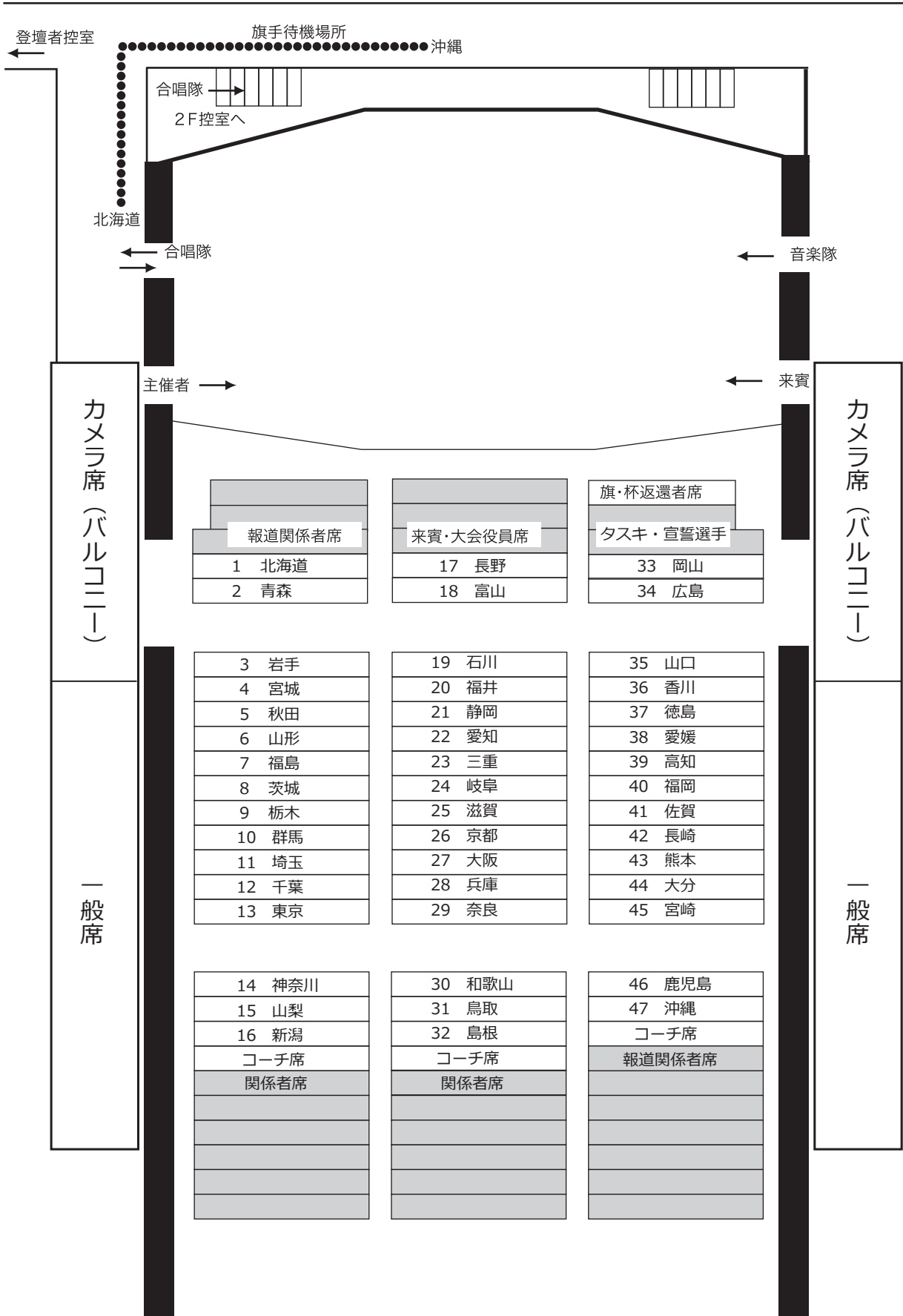
B2Fロビー

クロス×2

階段

エスカレーター

エスカレーター



登壇者控室

旗手待機場所

沖縄

合唱隊  
2F控室へ

北海道

合唱隊

音楽隊

主催者

来賓

カメラ席 (バルコニー)

カメラ席 (バルコニー)

一般席

一般席

報道関係者席	
1	北海道
2	青森

来賓・大会役員席	
17	長野
18	富山

旗・杯返還者席	
タスキ・宣誓選手	
33	岡山
34	広島

3	岩手
4	宮城
5	秋田
6	山形
7	福島
8	茨城
9	栃木
10	群馬
11	埼玉
12	千葉
13	東京

19	石川
20	福井
21	静岡
22	愛知
23	三重
24	岐阜
25	滋賀
26	京都
27	大阪
28	兵庫
29	奈良

35	山口
36	香川
37	徳島
38	愛媛
39	高知
40	福岡
41	佐賀
42	長崎
43	熊本
44	大分
45	宮崎

14	神奈川
15	山梨
16	新潟
コーチ席	
関係者席	

30	和歌山
31	鳥取
32	島根
コーチ席	
関係者席	

46	鹿児島
47	沖縄
コーチ席	
報道関係者席	